



FEINE TÜREN

DIE EXKLUSIVE KOLLEKTION DER BEHRENS-GRUPPE



FASZINATION

MIT IHRER AUSSTRAHLUNG FALLEN DIESE BESONDEREN TÜREN SOFORT POSITIV INS AUGE UND PRÄGEN JEDEN RAUM. SIE ERÖFFNEN NEUE EINDRÜCKE UND BERÜHREN DIE SINNE. UNVERWECHSELBAR UND EINZIGARTIG.

DIESE TÜREN BEGEISTERN MIT IHRER MODERNEN UND ZURÜCKHALTENDEN GESTALTUNG, MIT IHRER PERFEKTION UND ZEITGEMÄSSEN FORMENSPRACHE SETZEN SIE EIGENE MASSSTÄBE.

VOR ALLEM IM ZUSAMMENSPIEL MIT DEN AUSGEWÄHLTEN TÜRDRÜCKERN SCHAFFEN SIE BISLANG UNGEAHNTEN MÖGLICHKEITEN FÜR GESCHMACKVOLLE INDIVIDUALITÄT UND PERSÖNLICHE AKZENTE. JEDER DIESER TÜRDRÜCKER ERFÜLLT IN MATERIAL UND VERARBEITUNG HÖCHSTE ANSPRÜCHE, ÜBERZEUGT AUF ANHIEB IN HAPTİK UND OPTIK. DAS ALLES IST DER FEINE UNTERSCHIED, DEN AUSGEZEICHNETES DESIGN AUSMACHT.

...EBEN FEINE TÜREN.

FEINE  TÜREN



INHALT

TÜREN.....	05 – 19
DRÜCKER	20 – 47
SE-HANDHABEN	48 – 54
GANZGLAS	55 – 65
DESIGNER.....	66 – 71

TÜREN



KEIN RAUM, DER NICHT
DURCH DIESE EXKLUSIVEN TÜREN
AUFGEWERTET WIRD.
MIT IHREM CHARISMA SCHAFFEN
SIE EINE EIGENE NOTE.

VERSA



MODELL VERSA STUMPF

Bei diesen Türen fällt sofort der spannende Kontrast zwischen querfurnierter Oberfläche in markanter Maserung und der ruhigen Kante in hellem Arctic White ins Auge. Ein unverwechselbares Merkmal, das im gegenwärtigen Möbel- und Interior-Design eine bedeutende Rolle spielt. Damit wird die natürliche Ausdruckskraft von Eiche, Nussbaum und Lärche erhöht und die aufs Wesentliche reduzierte Formensprache betont.



EICHE FINE



EICHE GROSSASTIG



NUSSBAUM GEPLANKT

VERSA



DARK EICHE



LÄRCHE FINE

FILAN



stumpf



gefälzt



Tiefenfräsung



flächenbündiger
Leistenrahmen

MODELL FILAN STUMPF + GEFÄLZT

Diese Türen erstrahlen im klaren und reinen Weiß. Das Arctic White passt perfekt zu den klassischen Proportionen und Fräsungen. Die filigrane Linienführung sorgt für eine zeitgemäße und zurückhaltende Optik mit einem Touch Purismus. Die Türen überzeugen mit ihrer Ausdruckstärke und dezenten Eleganz, die sich in jede Raumgestaltung integriert.



FILAN 10 mit LA verleistet



FILAN



FILAN 20 mit LA verleistet



...mit Lichtausschnitt verleistet



FILAN 35 mit LA verleistet



...mit Lichtausschnitt verleistet



FILAN 40 mit LA verleistet



...mit Lichtausschnitt verleistet



FILAN 41 mit LA verleistet



...mit Lichtausschnitt verleistet

GLATT & GEFRÄST



stumpf



gefälzt



Glatt



Rillenfräsung

Mit diesen Türen in Arctic White eröffnen sich neue Spielräume für individuelle Gestaltungen. Ob vollkommen glatt oder mit ansprechenden, horizontalen Rillenfräsungen bereichern sie jeden Raum und setzen unübersehbare Akzente. Hervorragend geeignet für minimalistische Architektur. Ganz eigene Maßstäbe setzen die raumhohen Schiebetüren, die auf faszinierende Art Räume verbinden.



TÜR GLATT Weißlack gefälzt



TÜR GLATT Weißlack stumpf



ST 03 mit Rillenfräsung, Weißlack stumpf

ZARGEN

TYP 1.0

TYP 2.0

TYP 3.1

Edel verarbeitetes Aluminium bildet den ausgewählten Werkstoff für extrem schmale Zargen mit reduzierten Ansichtsbreiten. Im Zusammenspiel mit den passenden Türen sorgt das wandbündige Design für einen unverwechselbaren und harmonischen Raumeindruck.

Auch die Umfassungszargen aus Holz lassen sich überall problemlos integrieren und eröffnen für Neubau und Renovierung bislang ungeahnte Gestaltungsmöglichkeiten.



TYP 1.0 wandbündige Aluminiumzarge (5 mm)



TYP 2.0 wandbündige Aluminiumzarge (18 mm)



TYP 3.1 wandbündige Holzumfassungszarge



ZARGEN

TYP 1.0





ZARGEN

TYP 2.0





ZARGEN

TYP 3.1





DRÜCKER



UNSERE TÜRDRÜCKER MACHEN JEDES ÖFFNEN
UND SCHLIESSEN ZU EINEM BESONDEREN ERLEBNIS.
MIT ALLEN TÜREN BILDEN SIE EINE ÜBERZEUGENDE
EINHEIT UND BEGEISTERN MIT IHREM EINZIGARTIGEN
ZUSAMMENSPIEL VON FORM UND FUNKTION.



LAMA

Chrom poliert · Superanthracite satin · Superoro Satinato · Design Gio Ponti







ADAMANT

Chrom poliert · Design P. Urquiola





LOTUS

Superinox · Superanthracite satin · Design J. Lopez





PLANET

Superinox · Chrom poliert · Design Luca Casini





ALEXANDRA

Chrom poliert · Design F. A. Porsche





CONCA

Chrom poliert · Design P. Urquiola





RADIAL

Superinox · Superanthracite satin · Design R. Dordoni



LINK

Superanthracite satin · Design Piero Lissoni







GRAPH

Edelstahl matt · Design sieger design





MINIMAL

Edelstahl matt · Design sieger design





1102/1076

Messing poliert lackiert · aufliegende Rosette
Alu schwarz gestrahlt · flächenbündige Rosette





1004

Alu schwarz gestrahlt · aufliegende oder flächenbündige Rosette





1144

Alu schwarz gestrahlt · aufliegende oder flächenbündige Rosette





1005

Alu schwarz gestrahlt · aufliegende Rosette





1244

Alu natur · Edelstahl fein matt · aufliegende Rosette





1078

Alu natur · aufliegende Rosette





1035

Alu schwarz gestrahlt · Alu natur · aufliegende Rosette

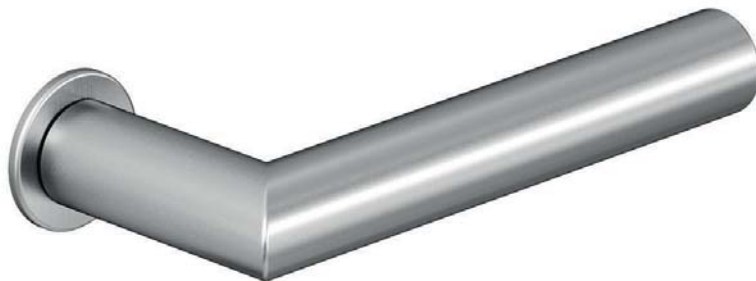






SERIE 162 MINI

Edelstahl matt





SERIE 130 MINI

schwarz





SERIE 162

Bicolor Schwarz 90 Edelstahl matt · Bicolor Reinweiß 99 Edelstahl matt

Bicolor Signalweiß 98 Schwarzchrom matt







SERIE 260

Edelstahl glänzend





SERIE 250

Edelstahl matt





SMART ENTRANCE



SMART ENTRANCE REVOLUTIONIERT DAS ÖFFNEN UND VERRIEGELN. DURCH EINFACHES BERÜHREN ÖFFNET SICH DIE TÜR AUTOMATISCH. OPTISCH, HAPTISCH UND AKUSTISCH WIRD DAS BETRETEN EINES RAUMES NEU DEFINIERT. GEEIGNET FÜR STUMPFE UND ÜBERFÄLZTE HOLZTÜREN SOWIE ALS SPEZIELLE AUSFÜHRUNG FÜR GANZGLASTÜREN.



VENIX

ähnlich Edelstahl matt





VIGO

ähnlich Edelstahl matt





DIONE

ähnlich Edelstahl matt





PALLENE

ähnlich Edelstahl matt





PLANUM

ähnlich Edelstahl matt



GANZGLAS



UNNACHAHMLICH VERBINDEN UNSERE GANZGLASTÜREN
TRANSPARENTE LEICHTIGKEIT MIT GRAFISCH KLAREM DESIGN.
RÄUME ERSCHEINEN STÄRKER MITEINANDER VERBUNDEN.
VOR ALLEM ZUSAMMEN MIT SMART ENTRANCE
VERSTÄRKT SICH DIESES ANGENEHME GEFÜHL.
JEDES LICHTSPIEL SORGT FÜR IMMER NEUE EINDRÜCKE.

PURE WHITE



Pure White



Standard-Glas



Dank eines deutlich geringeren Eisenoxidanteils besitzt Pure White einen viel geringeren Grünstich als herkömmliche Gläser. Dadurch besticht es mit einer unvergleichlichen Brillanz und Farbneutralität.

Mit seinen exklusiven und ästhetisch hellen Glaskanten wirkt es modern und elegant. Vor einer weißen Wand tritt Pure White optisch nahezu ganz zurück und greift so den Trend zu minimalistischer Architektur auf.



PIANO WHITE



RHOMBIC Design Prof. Brigitte Steffen



SILKY MESH Design Prof. Brigitte Steffen

PURE WHITE



MOON SMOKED GREY klar



MOON SMOKED GREY satiniert



R8-DESIGN



SYSTEM R8

Mit dem R8-Design werden Ganzglas-Schiebetüren erst perfekt abgerundet. Es setzt mit seiner eigenen Ästhetik und der gekonnten Verbindung von Metall und Glas unübersehbare Akzente.

Dafür orientiert sich die Kollektion R8 von GRIFFWERK als eingetragene Marke mit ihrer Linienführung am Vorbild klassischer Stahlrohrmöbel.



GRIFSTANGE R8



GRIFFMUSCHEL R8
SQUARE



GRIFFMUSCHEL R8
QUATTRO





FLÄCHENBÜNDIG



Flächenbündige Türen liegen im Trend. Auch als Ganzglastür. Dank neuer Drücker und Bänder bilden sie nun mit Zarge und Wand eine harmonische Einheit.

Auf der Sichtseite liegt nur noch eine dünne und elegante Edelstahlplatte auf, der Schlosskasten befindet sich auf der Schließseite.

Dazu passen ausgezeichnet die filigranen Bänder, die für eine sichere und komfortable Funktion sorgen.



SMART ENTRANCE

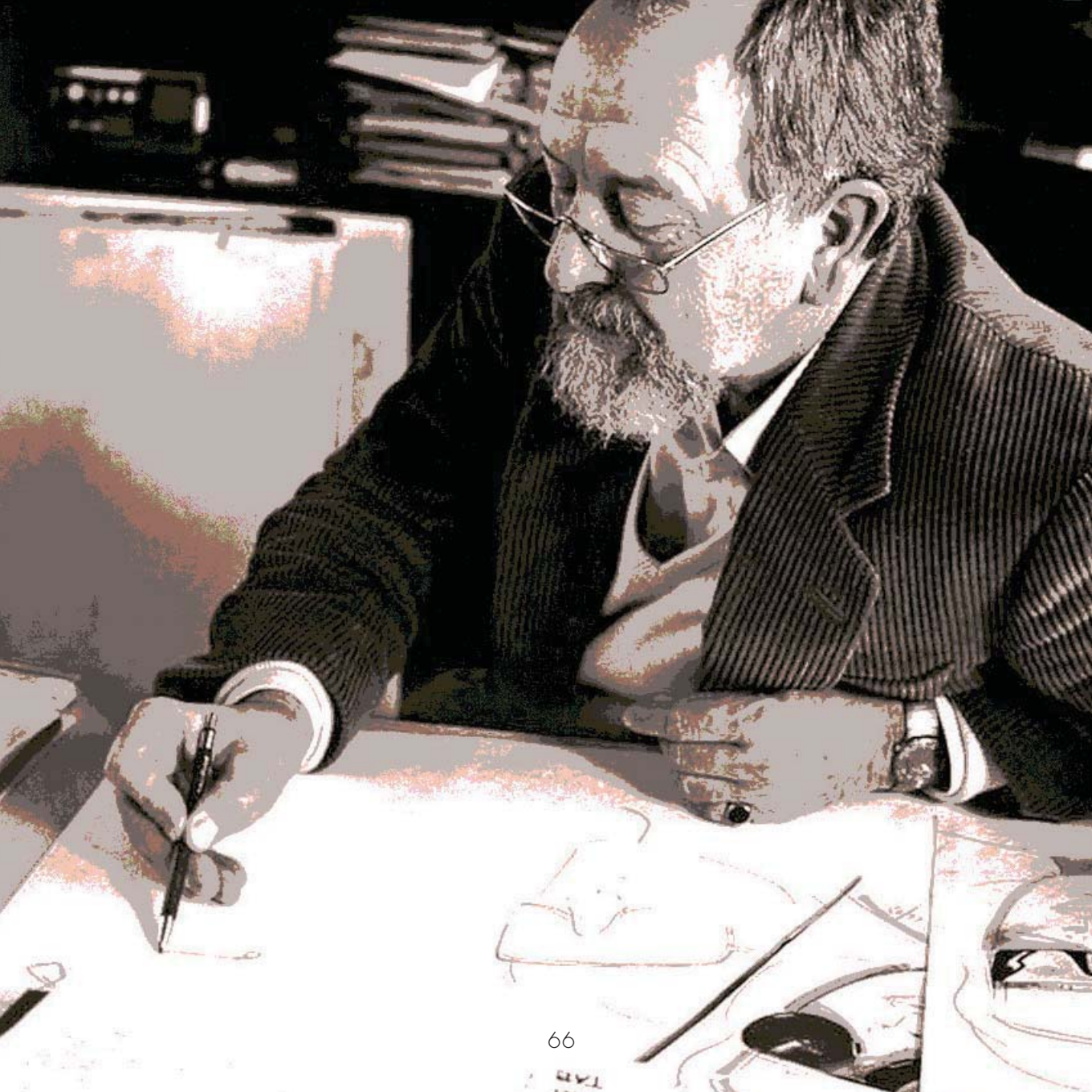


Gerade bei Ganzglastüren kommen Komfort und haptisches Erleben, die SMART ENTRANCE vermittelt, noch stärker zum Tragen. Der Anspruch als hochwertige Designobjekte wird mit diesem Drücker, in mattem Metall elegant gestaltet und perfekt verarbeitet, unterstrichen.

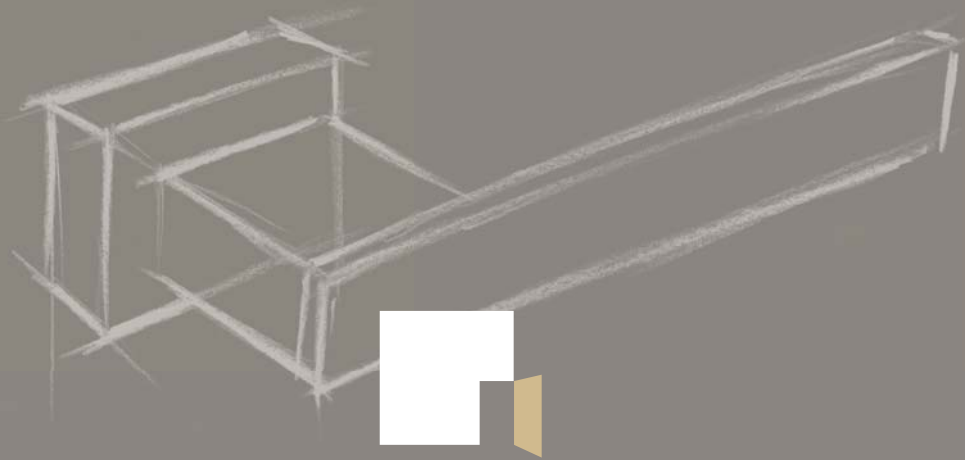
Komplette Räume, Wohnungen, Büros und Häuser, die einen Mix aus Holz- und Glastüren haben, können nun damit ausgestattet und gestaltet werden.







DESIGNER



HINTER DEN ENTWÜRFEN DER PRODUKTE
STEHEN RENOMMIERTE DESIGNER UND FÜHRENDE
UNTERNEHMEN, DIE DAMIT GEMEINSAM KREATIVE
GESTALTUNGEN ERMÖGLICHEN UND
FÜR NEUE IDEEN SORGEN.

DESIGNER



GIO PONTI

Architekt und Designer

1891 in Italien geboren
1921 Abschluss seines
Architekturstudiums

Er gehörte zu den Mitbegründern der Triennale in Monza. Zudem gründete er die Kunst-, Architektur- und Designzeitschrift „Domus“, welche er bis zu seinem Tod im Jahr 1979 leitete.

Sein bekanntestes Werk ist der Stuhl Superleggera 669 für Cassina, welcher heute einer der leichtesten Stühle ist.



P. URQUIOLA

Architektin und Designerin

1961 in Spanien geboren
2001 Gründung eigenes Atelier

Sie absolvierte ein Architekturstudium am Polytechnikum in Madrid und dann am Polytechnikum in Mailand, wo sie 1989 promovierte. Im Jahr 2001 gründet sie ihr eigenes Atelier für Produktdesign, Ausstellungen und Architektur.

Urquiola hat viele Preise und Auszeichnungen erhalten, wie den Titel Designerin des Jahres.



J. LOPEZ

Architekt und Designer

1978 in Spanien geboren
2011 eigenes Designbüro

Javier López wurde 1978 in Madrid geboren und ging nach dem Studium von Innenarchitektur und Industriedesign nach Mailand. Hier arbeitete er mit vielen renommierten und internationalen Designbüros zusammen und eröffnete 2011 sein eigenes Studio, das sich mit Architekturprojekten und Produktdesign beschäftigt.



LUCA CASINI

Architekt und Designer

1964 in Italien geboren
1997 eigenes Designbüro

Schon ein Jahr nach Abschluss seines Architekturstudiums in Mailand 1997 gründete er sein eigenes Designbüro. Seine Arbeiten reichen von limitierten künstlerischen Projekten bis zu Modeaccessoires und Hightech-Produkten. Ausgezeichnet mit vielen internationalen Preisen, darunter mehrfach den Red Dot Design Award.



F.A. PORSCHE

Designer

1935 in Stuttgart geboren
1972 Porsche Design Studio

Er ist der Sohn von Anton Ferdinand „Ferry“ Porsche und Enkel von Ferdinand Porsche, dem Konstrukteur des VW Käfer. Bereits als Student der Hochschule für Gestaltung begann er im Designbüro der Familie bei der Porsche AG zu arbeiten, wo er eines der erfolgreichsten Autos aller Zeiten entwarf, den Porsche 911 (1963).

1972 verließ er die Familie und gründete Porsche Design.



R. DORDONI

Architekt und Designer

1954 in Mailand geboren
1979 Abschluss seines
Architekturstudiums

Im Laufe der Jahre war er für die künstlerische Leitung von Artemide (Glas-Sammlung), Cappellini (von 1979 bis 1989), FontanaArte (Möbelsammlung), Foscarini (Lampen), Minotti (von 1997 bis heute) und Roda (seit 2006) verantwortlich und hat Designs für verschiedene Unternehmen entworfen.

DESIGNER



PIERO LISSONI

Architekt und Designer

1956 in Italien geboren
1986 erstes und 1996 zweites
Designbüro gegründet

Nach dem Architekturstudium in Mailand war Lissoni zunächst vor allem für Möbelhersteller tätig, seit 1985 aber auch für bekannte Küchenhersteller. Daneben hat er zahllose Grafikdesign-, Innenarchitektur- und Ausstellungsprojekte mit großem Erfolg durchgeführt.

Gleichzeitig arbeitete er international als Architekt. Ausgezeichnet mit mehreren Preisen.



SIEGER DESIGN

Für Griffwerk entwarf sieger design die Kollektion „Characters“.

Sie umfasst drei individuelle Drücker sowie den passenden Schlosskasten für Ganzglastüren namens „Gate“, der in Kombination mit dem Drücker Leaf Light mehrfach ausgezeichnet wurde.

Es sind zeitgemäße Interpretationen mit klar definierten und strengen, aber auch mit weichen und subtilen Linien.



BRIGITTE STEFFEN

Professorin

Brigitte Steffen ist Professorin für Interieur, Textil- und Oberflächengestaltung an der Hochschule Reutlingen.

Sie entwarf für GRIFFWERK die Glaskollektion TEXTURES. Mit einem speziellen Druckverfahren ist es ihr gelungen, Dekor und Glas zu einer optischen Einheit mit besonderer Tiefenwirkung zu verschmelzen.

DESIGNED BY



FSB

FSB

Das 1881 gegründete Unternehmen entwickelte mit herausragenden Designern zahllose Beschläge für Türen und Fenster, die als Meilensteine gelten.



**Griff
werk**
OPENING DOORS

GRIFFWERK

Mit außergewöhnlichen Beschlägen und Glastüren überzeugt das Unternehmen, bereits 1999 gegründet, unter diesem Namen seit 2013 seine Kunden.



HEWI

HEWI

Seit 1929 gehört HEWI zu den wegweisenden Spezialisten für Beschläge. Mit einer großen Materialvielfalt und übergreifenden Systemlösungen.



OLIVARI

OLIVARI

Seit 1911 fertigt Olivari Griffe. Olivari hat immer das Maximum an Qualität gesucht und sich dabei auf die Kreativität der besten Designer und Architekten verlassen.



SE[®]

Smart Entrance

BY POLLMEIER

SE BY POLLMEIER

In kurzer Zeit hat sich das Unternehmen mit seinen völlig neuartigen Produktentwicklungen einen Namen gemacht und damit Maßstäbe gesetzt.



vita DOOR



**modul
WERK**

innovative Türsysteme
by vitaDOOR

VITADOOR / MODULWERK

vitaDOOR fertigt hochwertige Innentüren seit fast 30 Jahren. Mit modulWERK werden seit 2014 auch höchste Ansprüche bei Design und Qualität erfüllt.

FASZINATION FEINE TÜREN

